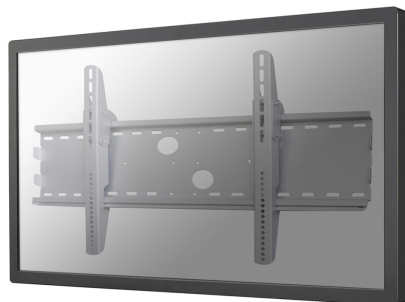


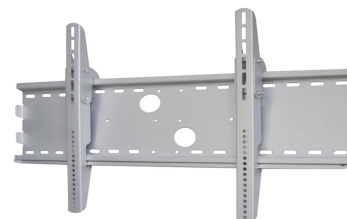
## PLASMA-W100

El PLASMA-W100 es un soporte de pared plano para pantallas LCD/LED/Plasma de hasta 85" (216 cm).

## SOPORTE DE PARED NEOMOUNTS BY



Neomounts



Neomounts

### ESPECIFICACIONES

#### GENERAL

Distancia a la pared	3,4 cm
Pantallas	1
Patrón VESA	200x200 200x300 200x400 300x200 300x300 350x350 400x200 400x300 400x400 440x400 500x400 600x200 600x300 600x400 680x300 800x200 800x400
Peso máximo	100
Peso mínimo	0
Tamaño máx. pantalla*	85
Tamaño mín. pantalla*	37
VESA máximo	865x480 mm
VESA mínimo	200x200 mm

#### FUNCIONALIDAD

Tipo	Fijo
Tipo de ajuste	Ninguno

#### INFORMACIÓN

Color	Plata
Garantía	5 años
EAN code	8717371440589

El soporte de pared Neomounts by Newstar LCD/LED/Plasma le permite montar un televisor LCD, LED o plasma a cualquier pared. Causa del patrón de orificios flexible de este sistema es el soporte de pared utilizable para casi todos los televisores de hasta 85" (216 cm).

Este soporte de pared es fácil de instalar utilizando el patrón de agujeros VESA en la parte posterior de su televisor. Este soporte de pared puede ser usado cuando la distancia máxima entre los agujeros (de izquierda a derecha) es 86,5 cm. Los orificios superior e inferior permiten una distancia máxima de 48 cm.

\*Nota: Los tamaños en pulgadas indicados son sólo una indicación, combinados con el peso y los tamaños VESA. El peso máximo y el tamaño VESA son restricciones absolutas para los productos y no deben superarse.

## PLASMA-W100

## SOPORTE DE PARED NEOMOUNTS BY

