

FPMA-D940HC

NEOMOUNTS FPMA-D940HC BRAZO DE

ESPECIFICACIONES

GENERAL

| | |
|-----------------------|----------------------|
| Tamaño mín. pantalla* | 10 inch |
| Tamaño máx. pantalla* | 37 inch |
| Peso mínimo | 8 kg (por pantalla) |
| Peso máximo | 15 kg (por pantalla) |
| Pantallas | 1 |
| VESA mínimo | 75x75 mm |
| VESA máximo | 100x100 mm |
| Montaje en escritorio | Abrazadera |

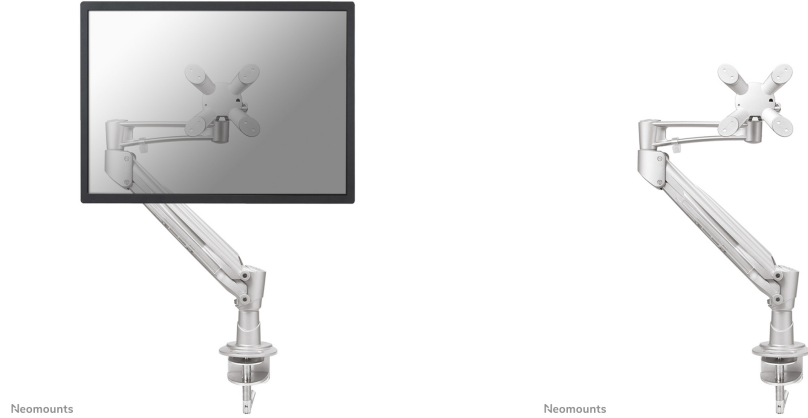
FUNCIONALIDAD

| | |
|-----------------------|--|
| Tipo | Inclinación Rotar Girar Movimiento completo |
| Ajuste de altura | 0-42 cm |
| Ajuste de profundidad | 0-48 cm |
| Inclinación (grados) | 60° |
| Giro (grados) | 360° |
| Rotación (grados) | 180° |
| Tipo de ajuste | Resorte de gas |

INFORMACIÓN

| | |
|--------------------|---------------|
| Color | Plata |
| Material principal | Aluminio |
| Garantía | 5 años |
| EAN code | 8717371442149 |

*Nota: Los tamaños en pulgadas indicados son sólo una indicación, combinados con el peso y los tamaños VESA. El peso máximo y el tamaño VESA son restricciones absolutas para los productos y no deben superarse.



Neomounts FPMA-D940HC Brazo de monitor 1 pantalla - 10-37" - 8-15 kg - resorte de gas - plata

El escritorio Neomounts FPMA-D940HC permite conectar una pantalla LCD/LED/TFT de hasta 37" (94 cm) en un escritorio.

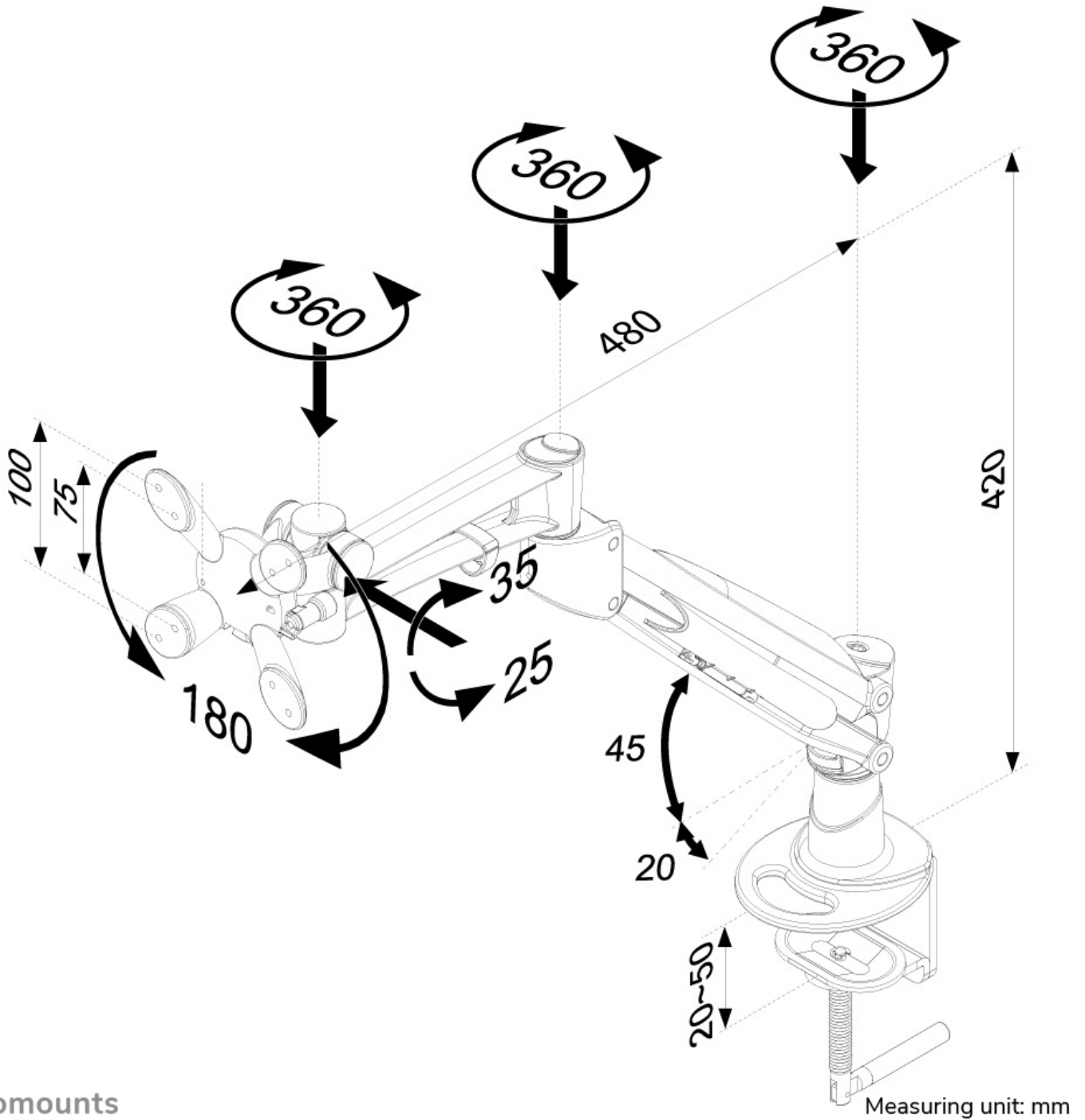
Con este montaje se puede girar fácilmente, incline y gire la tiene un monitor del 3 pivotes. El ajuste de altura de 42 cm se puede cambiar con un resorte de gas. El soporte de escritorio tiene un resorte de gas de alta capacidad y puede contener pantallas de 8 a 15 kg. El brazo está unido en un escritorio por una abrazadera. Adicional puede solicitar una arandela para instalar el soporte de escritorio a través de una mesa de trabajo. La longitud del brazo es de 48 cm.

Este modelo es adecuado para todas las pantallas LCD/LED/TFT con VESA 75x75 o patrón de agujeros de 100x100 mm. Si el patrón de agujeros en la parte posterior de la pantalla es diferente, por favor póngase en contacto con nosotros para las oportunidades.

Mediante el uso de una de Monitores ergonómica a evitar quejas del cuello y la espalda. Ideal para el uso en oficinas y en los mostradores o recepciones.

FPMA-D940HC

NEOMOUNTS FPMA-D940HC BRAZO DE



Neomounts